

3.) Jetzt folgen die Picot´s, dafür fädeln Sie bis zu einer Miyuki Perle 15mm vor, nehmen 5 Miyuki Perlen 2,2mm auf und fädeln über die Glaswachsperle den Picot, weiter durch die Zolidou zur nächsten Miyuki 15mm und es folgt der nächste Picot.



4.) Nach dem zweiten Picot fädeln Sie jetzt den Aufhänger, dazu 3 Miyuki 2,2/ 1 Glaswachs 6mm/ 1 Glaswachs 4mm und 10 Miyuki 2.2mm auf, durch die Glaswachs 4mm und 6mm retour, wieder 3 Miyuki 2,2mm aufnehmen und durch die Miyuki 15mm und die Zolidou weiter zum nächsten Picot, bis zum Ende der Runde fädeln und den Faden gut vernähen.



- Kreativität auf über 160 qm Shopfläche
- Mehr als 6000 Artikel für Ihren Bastelspaß
- Kompetentes und freundliches Fachpersonal für Ihre Bastelfragen
- Chillen Sie in unserer Bücherecke und holen Sie sich Inspirationen

P Parkmöglichkeiten:
Parkgarage Linzergasse (5 Gehminuten)

H Öffentlicher Verkehr:
Postbushaltestelle Hofwirt
Obushaltestelle Linie 4 Haltestelle Hofwirt

Wir haben für Sie geöffnet:
Montag bis Freitag
09.00 bis 18.00 Uhr

Kreativ- Hotline
+43(0)662 / 883443

facebook:

Selfmade-Das Bastelzentrum

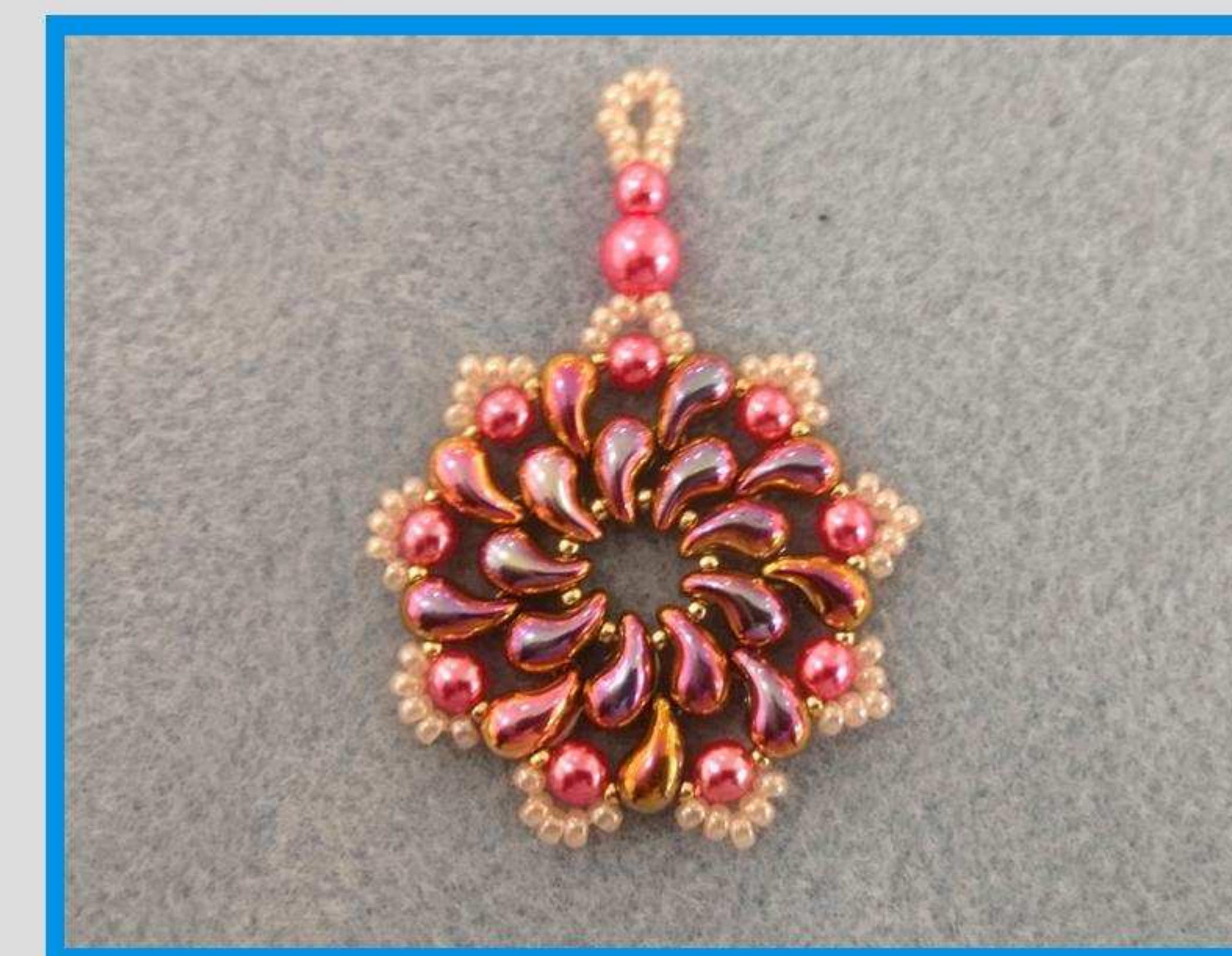
Inh. Claudia Seltsam
Franz-Josef-Strasse 41
5020 Salzburg
Mail: info@self-made.at
Internet: www.self-made.at
GPS: 47,80514 13,049537



Schmucktipp Mai

Zoliduo Anhänger

Sommerwind



Liebe Schmuckbegeisterte



Es gibt einen neuen Stern am Perlenhimmel- die Zoliduo Perlen. Diese haben eine geschwungene Form und sind unten schmal und oben breit. Durch die Doppelbohrung entstehen wunderbare Kreationen, die sehr schnell gefertigt sind.

Viel Spaß beim ausprobieren und eine schöne Zeit wünscht Claudia Seltsam